



机场物流



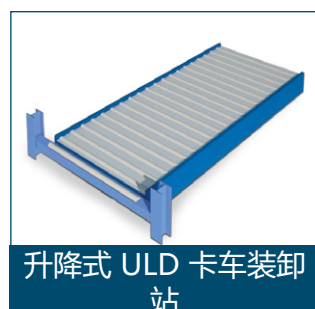
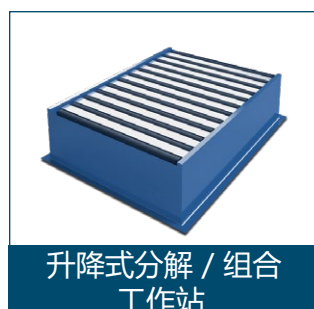
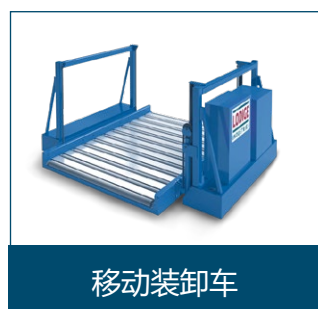
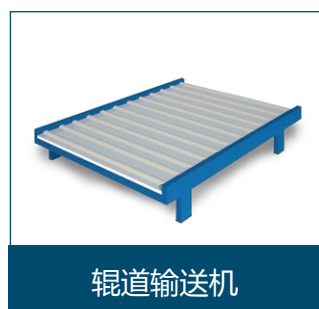
机场物流解决方案

航空货运站设备

WWW.LODIGE.COM



LODIGE
INDUSTRIES





移动装卸车

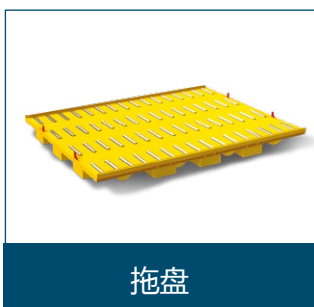
拖盘

灵活快捷的 航空货运装卸系统

罗地格的航空货运站设备，可使您的工作更有效率，灵活快捷。

主要优势:

- 模块化设计
- 多变布局
- 安装迅速
- 节省时间



拖盘



拖盘搬运车

罗地格 移动装卸车

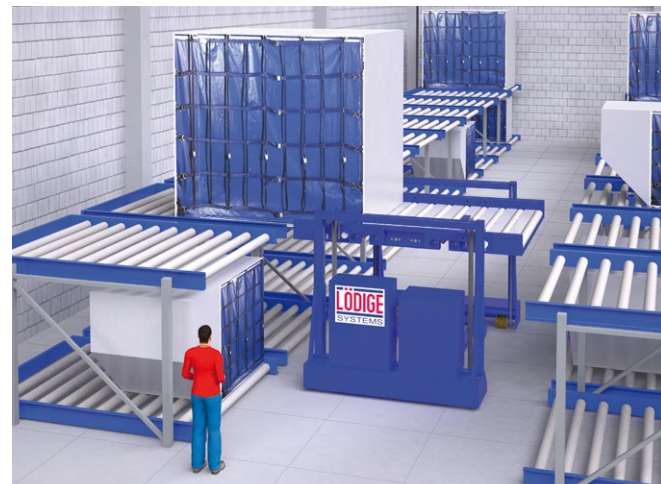
全方位移动车 用于 ULD 的装卸搬运

罗地格的移动装卸车 结合了托盘运输车和装卸站台的优点。这机器可轻松进行运输、升高、降低和旋转。



移动装卸车 | 优势

- 高性价比
- 移动性 - 可在仓库内任何地点进行分解和组合工作
- 由电瓶供电，通过遥控面板进行操作，确保在运输和转运过程中随时能清晰看到
- 将托板转运到拖盘、工作站、卡车、动力输送机或储存位置
- 由于集成了可操纵的驱动装置，具有很高的机动性和操控性
- 在行驶过程中各个方向的转向能力
- 环保 - 以电池供电
- 易于操控 - 操纵杆操作



XL 型移动装卸车可上升至 2,800 mm，达到两层货架高度。

移动装卸车 | 技术数据

额定荷载： 6,800 kg

最大行程

大型 移动装卸车 L： 209 - 1,500 mm

加大型 移动装卸车 XL： 209 - 2,800 mm

ULD： 最大型号 15 ft
(底盘尺寸：
最大 3,175 x 2,440 mm)

起升速度： 最大 0.05 m/s

行驶速度： 最大 1 m/s

辊道台输送速度： 最大 0.3 m/s

车辆尺寸：

长度： 3,500 mm

宽度： 4,430 mm

高度： 移动装卸车 L 2,200 mm

移动装卸车 XL 3,480 mm

升降式分解 / 组合 工作站

分解和组合平台

罗地格升降式分解 / 组合工作站使整个工作过程符合人体工程学的要求。工作站可升高或降低 ULD 至最佳装载高度。



工作站 | 优势

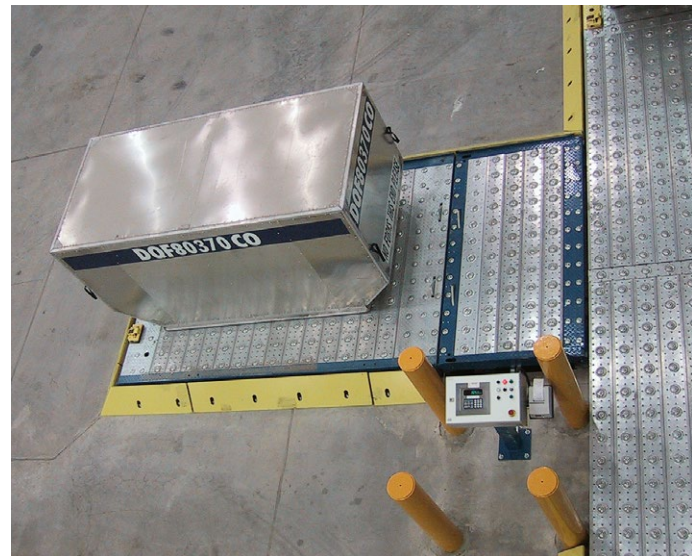
- 结构稳固
- 提供不同类型的输送平台
- 备用功能（紧急下降，人手工作台转运）
- 成熟的液压提升技术
- 可选装防撞栏
- 可选装称重设备
- 可选装平台上通叉车功能

可设计为：

- 辊道式（纵向或横向）
- 滚珠台
- 钢平台（与拖盘一起使用）

工作台 | 技术数据

额定荷：	6,800 kg
闭合高度：	800 mm
起升行程：	最大 2,000 mm
起升速度：	0.05 m/s
电机功率：	8 kW
自重：	5,000 kg
长度：	3,600 mm
宽度：	2,700 mm



罗地格 卡车装卸站台

卡车装卸台模块

罗地格卡车装卸台模块满足了客户的业务量不断增长的需求，这种对 ULD 货车和集装箱拖车进行装卸的剪叉式升降台，具有应用范围广、可适用性强、经济实用的特点。



装卸台| 优势

- 使用标准现成的模块，组合出完美组件
- 快捷又简单的模块升级和改造

基本模型

- 剪叉式升降组件、液压站和基架（无横移）
- 转运台（动力辊子）
- 控制面板
- 所需的安全设备（链板、安全杆等）

转运台（可选）

- 滚珠台
- 滚轮台
- 无动力辊道台

可选模块：

- “横移”模块 (+/- 150 mm)
- 带动力辊子的移动防撞栏（垂直导向立柱固定可以是嵌入式或地脚螺栓）
- 操作平台（一边或两边）- 宽 600 mm
- 前或后挡板
- 带有显示屏的称重装置
- 电动或液压绞车（拉力 500 x 10 牛顿）



装卸台 | 技术数据

额定荷载:	7,000 kg
闭合高度:	508 mm
行程:	1,100 mm
台宽:	2,700 mm
台长:	
TDM-10	3,600 mm
TDM-15	5,120 mm

拖盘搬运车

ULD 运输车



电动转向托盘搬运车 (可选)

拖盘搬运车与拖盘相结合，组成一个应用范围广、灵活实用的系统，满足空运货物的装卸搬运工作需求。

应用拖盘搬运车的一些例子

- 可在仓库内任意地点可进行分解和组合 ULD 工作
- 出港 / 进港 ULD 集结
- 装卸 ULD 到机械系统
- 与集装箱拖车之间的装配 ULD 工作
- 对分解和组合 ULD 的位置进行灵活安排
- 随意增加分解组合位置，可解决货物吞吐量高峰期 ULD 分解组合台不足的问题

可选件

- 安全篷
- 警报器和警示灯
- 电池充电支架
- 电动转向
- 全景镜
- 工作灯



电池充电支架可对空电池进行充电，以最快的速度使电池达到满电状态。基本结构包括一个可调节高度的机架和一个可滑动的电池底盘。充电机放置于机架的末端。

拖盘搬运车 | 技术数据

荷载:	7,500 kg
ULD (包括探板 / 箱):	最大 10 ft
最大升降速度:	0.025 m/s
最大升降行程:	455 mm
驱动电机功率:	15 kW
外形尺寸 (长 x 宽):	4,130 x 1,720 mm
最小转弯半径:	3,700 mm
叉数:	3
货叉尺寸 (长 x 宽):	2,400 x 320 mm
货叉间距:	700 mm
电池使用时间:	8 至 10 小时

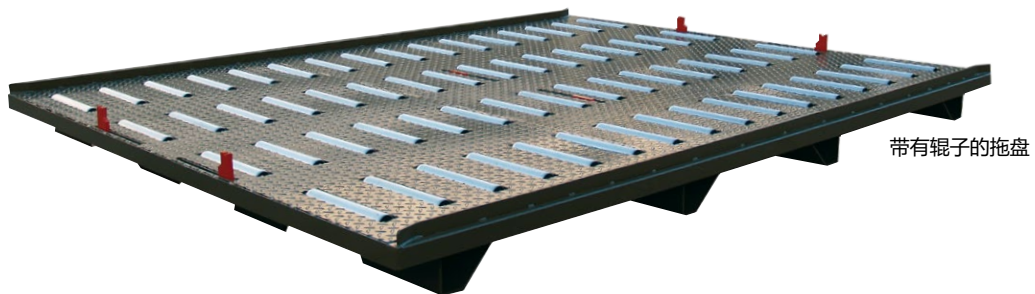


拖盘和人手处理区

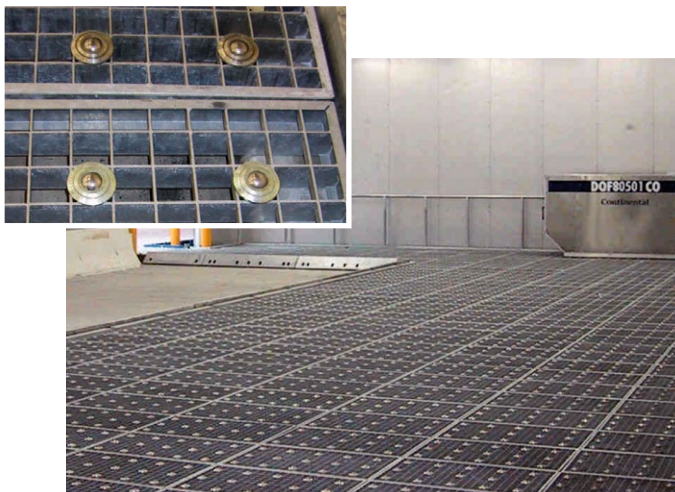


滚轮台

拖盘和人手处理区使 ULD 的处理工作变得安全又简单。



带有轱子的拖盘



人手处理区：滚珠台 - 模块化栅格型

罗地格拖盘(10 尺)

- 托盘四侧均可叉入，并且可叠起来堆放
- 符合 IATA AHM 911
- 人手挡板，使集装箱保留在拖盘上（突起位置：高于拖盘辊面 50 mm）
- 固定在长边上的侧向导件对集装箱进行引导。通过高出滚动平面 25 mm，集装箱可安全地位于其中，在使用叉车作组合/分解时，不会阻碍其操作
- 带有轱子或滚球的设计
- 荷载能力 6,800 kg
- 长度：3,600 mm，宽度：2,600 mm
- 转送面的高度：203.2 mm

人手处理区

在人手处理区内，易于移动 ULD。
客户可灵活储存 ULD 或将此空间作为运输发货区使用。

- 模块化设计
- 从 10 m² 到 5,000 m² 或以上
- 模块大小均根据项目的具体要求而设计
- 工作站和装卸台均可结合在处理区内或周边。
- 带有轱子、滚球或滚轮的设计



人手处理区：滚珠台 - 模块化钢格型



航空货运站设备亚洲业绩

- 亚洲空运中心 - 香港
- 中国国际航空 - 北京
- 全日本航空 - 羽田
- Celebi - 新德里
- 敦豪快递 - 仁川
- 马来西亚航空货运 - 吉隆坡
- 内排货运站服务 - 河内
- 新翔集团 - 新加坡
- 西贡货运服务公司 - 胡志明市
- TNT - 新加坡
- SAC - 悉尼萨克
- 國泰太平洋服務 - 香港
- 东方航空 - 上海
- 德纳达 - 墨尔本
- 德纳达 - 悉尼



罗地格自动化科技（北京）有限公司

北京市丰台区航丰路1号院2号楼2615室

电话: +86 10 5809 0780 | 电邮: asia@lodige.com

罗地格亚洲有限公司

香港赤鱗角骏运道2号机场空运中心商业大楼1201-02室

电话: +852 2237 0090 | 传真: +852 2237 0199 | 电邮: asia@lodige.com

Lödige Malaysia Sdn. Bhd.

GFM 06, GM Floor, Core 1, Zone A | Advanced Cargo Centre, KLIA Free Commercial Zone | 64000 Sepang | Malaysia

Tel.: +603 8787 4180 | Fax: +603 8787 4688 | Email: malaysia@lodige.com

Lödige Singapore Pte Ltd

Blk 750 C, Chai Chee Road | #04-01 Viva Business Park | 469003 Singapore | Singapore

Tel.: +65 6243 3668 | Fax: +65 6243 3015 | Email: singapore@lodige.com

Lödige Australia Pty. Ltd.

Crown Corporate, Suite 304, Level 3 | 171 Clarence Street | Sydney NSW 2000 | Australia

Tel.: +61 403 835 022 | Email: australia@lodige.com